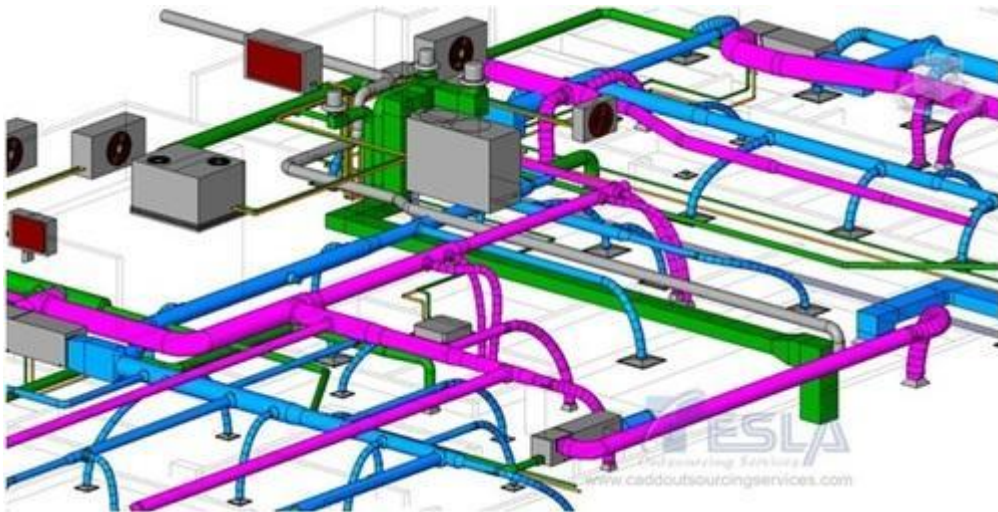


สมาคมช่างเหมาไฟฟ้าและเครื่องกลไทย

โครงการ ฝึกอบรมการใช้โปรแกรม BIM MODEL



โดย

นายนพพล อ่อนจำปี

1) **ที่มาและความสำคัญ**

ปัจจุบัน เทคโนโลยี BIM (Building Information Modeling) ได้มีบทบาทอย่างมากในงานก่อสร้างโดยเฉพาะด้านการทำแบบก่อสร้างที่จะช่วยให้มีความถูกต้องและลดปัญหาการแก้หน้างาน ซึ่งสามารถตรวจสอบความถูกต้องของงานแต่ละระบบเช่น งานสถาปัตยกรรม งานโครงสร้าง และงานระบบอาคาร ได้ในโมเดล 3 มิติ ก่อนที่จะส่งแบบให้กับหน้างานก่อสร้างเพื่อใช้ในการติดตั้ง

ซึ่งทางสมาคมช่างเหมาไฟฟ้าและเครื่องกลไทย ได้เห็นความสำคัญของเทคโนโลยี BIM และต้องการพัฒนาบุคลากรทางด้านงานเขียนแบบของงานระบบ (MEP System) ให้มีคุณภาพเพื่อจะได้นำมาพัฒนาในงานก่อสร้างให้มีประสิทธิภาพต่อไป

2) **วัตถุประสงค์**

- 2.1) ผู้เข้าอบรมมีความเข้าใจโครงสร้างและหลักการทำงานของโปรแกรม
- 2.2) ผู้เข้าอบรมมีความเข้าใจในคำสั่งพื้นฐานและกระบวนการทำงานของโปรแกรมได้
- 2.3) ผู้เข้าอบรมสามารถใช้คำสั่งในการสร้างโมเดลงาน Architect เบื้องต้น ได้
- 2.4) ผู้เข้าอบรมสามารถใช้คำสั่งในการสร้างโมเดลงาน Structure เบื้องต้น ได้
- 2.5) ผู้เข้าอบรมสามารถทำ MEP Project Startup ได้
- 2.6) ผู้เข้าอบรมสามารถเข้าใจหลักการสร้าง Model จาก file CAD ได้
- 2.7) ผู้เข้าอบรมสามารถใช้คำสั่งในการสร้างโมเดลงานระบบดับเพลิง (Fire Protection System)
- 2.8) ผู้เข้าอบรมสามารถใช้คำสั่งในการสร้างโมเดลงานระบบสุขาภิบาล (Sanitary System)
- 2.9) ผู้เข้าอบรมสามารถใช้คำสั่งในการสร้างโมเดลงานระบบปรับอากาศและระบายอากาศ (HVAC System)
- 2.10) ผู้เข้าอบรมสามารถใช้คำสั่งในการสร้างโมเดลงานระบบไฟฟ้า (Electrical System)
- 2.11) ผู้เข้าอบรมสามารถสร้าง Sheet Drawing สำหรับสร้าง Shop Drawing ได้และสามารถ Export ได้
- 2.12) ผู้อบรมสามารถสร้าง Tag และการตั้งค่า Dimension เพื่อบอกรายละเอียดต่างๆได้
- 2.13) ผู้เข้าอบรมสามารถใช้คำสั่งเพื่อถอดปริมาณ (QTO) ได้

3. **ระยะเวลาอบรม**

ระยะเวลาในการอบรมจำนวน 5 ครั้ง ตั้งแต่เวลา 9.30 น. – 15.30 น.

ครั้งที่ 1 วันอาทิตย์ที่ 22 กรกฎาคม ครั้งที่ 2 วันศุกร์ที่ 27 กรกฎาคม ครั้งที่ 3 วันเสาร์ที่ 4 สิงหาคม ครั้งที่ 4 วันอาทิตย์ที่ 5 สิงหาคม และครั้งที่ 5 วันอาทิตย์ที่ 12 สิงหาคม 2561

4. **สถานที่จัดอบรม**

ห้องสัมมนา สมาคมช่างเหมาไฟฟ้าและเครื่องกลไทย

5. **คุณสมบัติผู้สมัครเข้าร่วมอบรม**

- Draftsman งานระบบไฟฟ้า ระบบสุขาภิบาล และระบบปรับอากาศ
- วิศวกรงานระบบเครื่องกล
- วิศวกรงานไฟฟ้า
- วิศวกรงานสุขาภิบาล

6. **กำหนดการและเนื้อหาอบรม**

อบรมครั้งที่ 1 : การสร้างโมเดลงาน Architect และ Structure สำหรับใช้ในงานระบบ MEP

เวลา 9.30 – 15.30 น.

อบรมครั้งที่ 2 : การสร้างโมเดลงานระบบสุขาภิบาล (Plumbing System)

เวลา 9.30 – 15.30 น.

อบรมครั้งที่ 3 : การสร้างโมเดลงานระบบปรับอากาศ(HVAC System)และระบบไฟฟ้า (Electrical System)

เวลา 9.30 – 15.30 น.

อบรมครั้งที่ 4 - 5 : Workshop การสร้าง Shop Drawing จากตัวอย่างงานจริง

แผนที่สมาคมฯ

